

ს.ს. "თელასი"


ვაკე-საბურთალოს რ-ნი, შერმწერთა ქუჩა,
ქ.ს. „ნუცუბიძის“ მიმდებარედ.

პროექტი № VV-13/17

ქ.ს. №3036-სა და ქ.ს. „ნუცუბიძის“ შორის

არსებული ამორტიზირებული კაბელის მონაკვეთის შეცვლა.

ინჟ. ნ. თეთრაშვილი

სს "თელასი"	АО "ТЕЛАСИ"
	პროექტი № VV-13/17
	Проект № VV-13/17
02 12	2016 წ.რ

M

თბილისი 2016

ფ	ფ.რ
1	4

განმარტებითი ბარათი

პროექტი დამუშავებულია 2017 წლის საინვესტიციო პროგრამის მიხედვით.

პროექტი ითვალისწინებს ქ.ს. №3036-სა და ქ.ს. „ნუცუბიძე“ შორის არსებული ACB2AY-6/10კვ I(3X240/25) კვეთის კაბელის ამორტიზირებული მონაკვეთის შეცვლას NA2XSEY-10-I(3X240/25) კაბელით.

საკაბელო ტრასა გაითხაროს ხელით, მიწისქვეშა კომუნიკაციების დაუზიანებლად, კაბელი ჩადებულ იქნას მიწაში 0.7მ სიღრმეზე 0.1მ სისქის ფხვიერი მიწის (ან სილის) ფენაზე, ზემოდან იფარება იგივე ფენით და დანარჩენი მიწით. (გრუნტის შემთხვევაში), ასფალტირებული ტროტუარზე გავლისას კაბელის საწოლი ეწყობა მიწით მინარევების გარეშე (ან სილით) მხოლოდ ტრანშეა შეივსება ქვიშა-ხრეშის ნარევით.

კაბელიდან 0,25მ სიმაღლეზე კაბელი დაფარულ იქნას გამაფრთხილებელი ლენტით. მიწისქვეშა კომუნიკაციების გადაკვეთისას და მანქანის სავალი ნაწილის გადაკვეთისას კაბელი გატარდეს დამცავ მილში. მანქანის სავალი ნაწილის გადაკვეთისას ტრანშეა ივსება ღორღით.

ელ. სამონტაჟო სამუშაოები უნდა შესრულდეს „იუჟ“-ს ნორმების დაცვით.

შენიშვნა:

სპეციფიკაცია

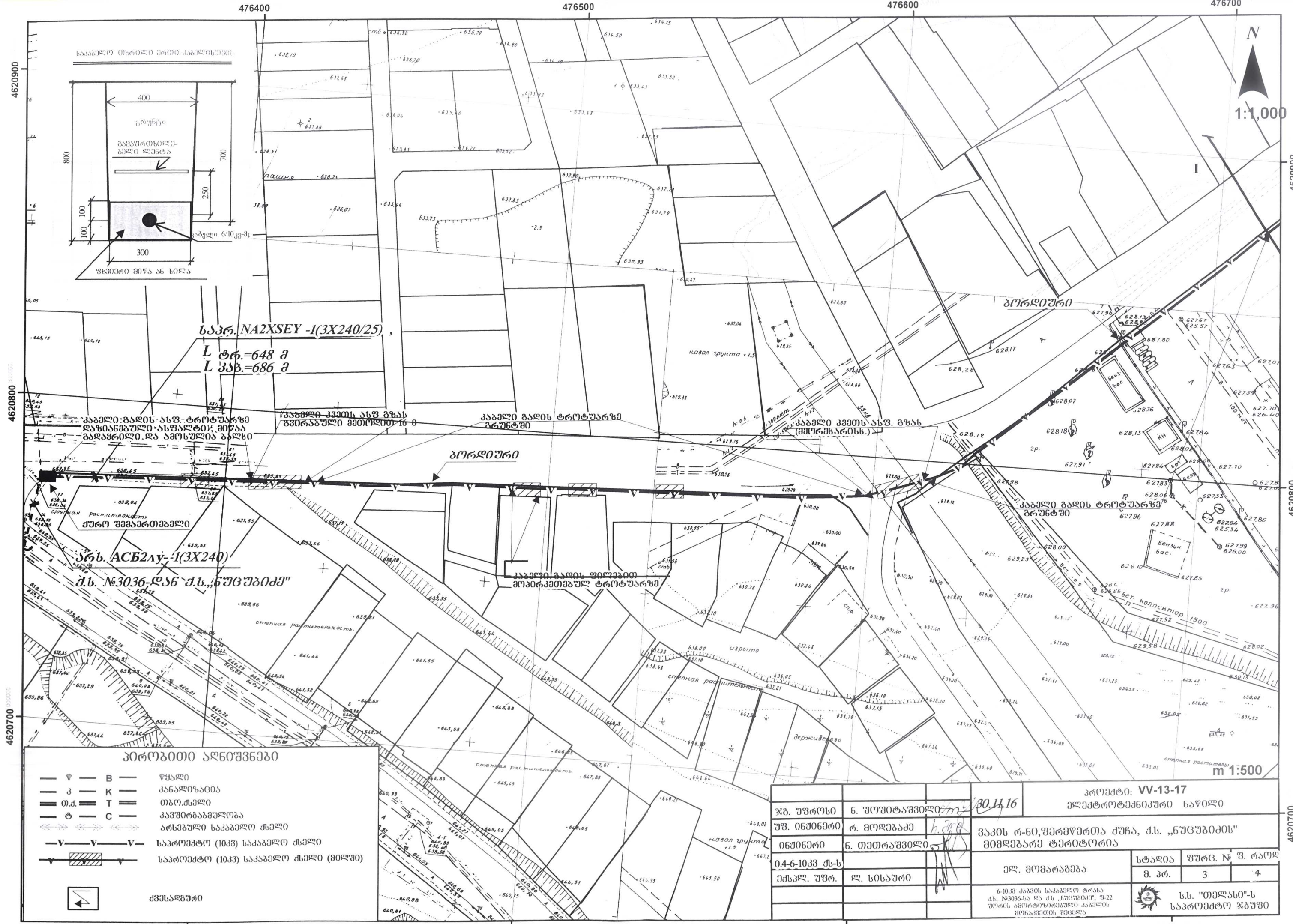
№	დასახელება	მარკა ან ტიპი ზომა	განზ. ერთ.	რაოდენობა	კოდი
1	კაბ. ძალოვანი ალუმ. ძარღვებით I(3X240/25)	NA2XSEY-10	მ	686.0	100006339
2	ქურო შეშაერთებელი	TRAJ 12/1X 150-240	ც	2	100002975
3	იგივე	ПСТ О-3-10 150/240	ც	2	100008107
4	მილი დამცავი სქელკედლა ≥ 6 მმ	ϕ110	მ	133.0	100008346
5	ლენტი გამაფრთხილებელი სივანით 0,15 მ		მ	498.0	100006226

სამშენებლო სამონტაჟო სამუშაოს მოცულობა

№	დასახელება	განზ. ერთ.	რაოდენობა
1	ასფალტირებული ტროტუარის აყრა	მ ²	7.0
2	ფილებით მოპირკეთებული ტროტუარის აყრა	მ ²	3.0
3	ბეტონით მოპირკეთებული ტროტუარის აყრა	მ ² /მ ³	2.4/0.24
4	ასფალტირებული ტროტუარის აღდგენა 2-3 სმ	მ ²	25.6
5	ასფალტირებული სავალი ნაწილის აღდგენა 9-10 სმ	მ ²	44.4
6	ტრანშეის გათხრა III კატეგორიის გრუნტში	მ ³	178.0
7	საწოლის მომზადება I კაბელისათვის	მ	498
8	დამცავი მილის ჩალაგება	მ	133.0
9	კაბელის ჩადება ტრანშეაში	მ	528.0
10	კაბელის გატარება დამცავ მილში	მ	141.0
11	კაბელის გატარება გვირაბული მეთოდით	მ	16.0
12	კაბელის დახურვა ლენტით	მ	498.0
13	გრუნტის უკან ჩაყრა	მ ³	93.0
14	ღორღის ჩაყრა ტრანშეაში	მ ³	35.0
15	ქვიშა-ხრეშის ჩაყრა ტრანშეაში	მ ³	15.0
16	ქვიშა-ხრეშით ასფალტირებული ტრ.-ის აყრა-აღდგენის სხვ. შუვსება	მ ³	0.1
17	საწოლის მომზ. მიწით მინარ. გარეშე ან სილით	მ ³	35.0
18	გრუნტისა და ასფალტ. ნარჩენების გატანა	მ ³	51.0

ს.ქ. №3036-სა და ქ.ს. „ნუცუბიძე“-ს შორის ამორტიზირებული მონაკვეთის შეცვლა.
განმარტებითი ბარათი, სპეციფიკაცია, ს.ს.ს. მოცულ.

ფურც. №	ფურც. რაოდ.
2	3



საპრ. NA2XSEY-1(3X240/25)
 L ტრ.=648 მ
 L კაბ.=686 მ

საპრ. ACБ2ay-1(3X240)
 ძ.ს. №3036-დან ძ.ს. „ნუგუზიძე“

პირობითი აღნიშვნები

- B — წყალი
- K — კანალიზაცია
- T — თოვ.სმელი
- C — კავშირგაბმულობა
- C — არსებული საკაბელო ქსელი
- V — V — საპროექტო (10კვ) საკაბელო ქსელი
- V — V — საპროექტო (10კვ) საკაბელო ქსელი (მილში)



ძვესაღებური

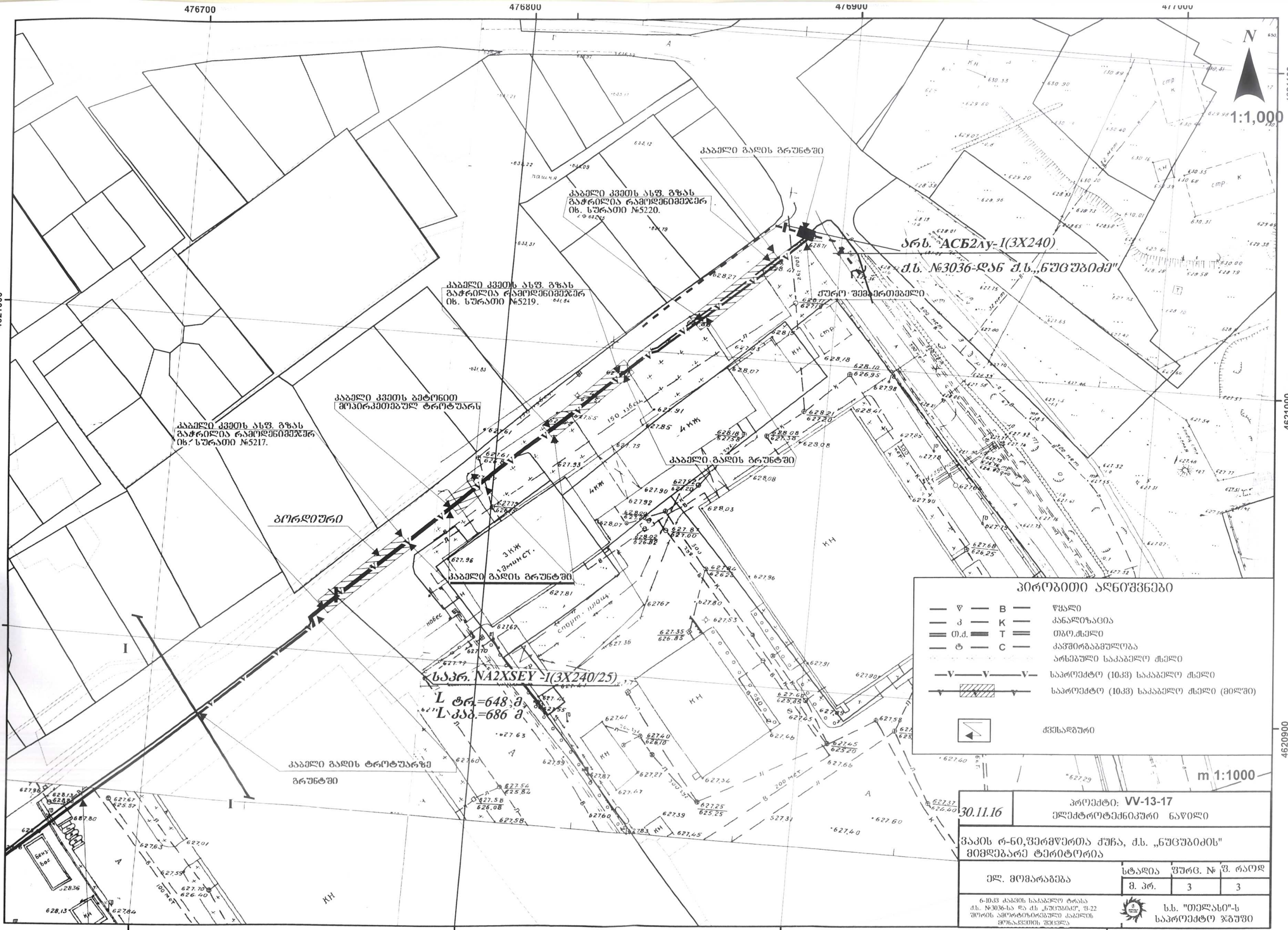
პროექტი: VV-13-17	30.11.16	პროექტი: VV-13-17	ელექტროტექნიკური ნაწილი
ჯბ. უფროსი	ნ. შოშიტაშვილი	ვაკის რ-ნი, შერეველთა ქუჩა, ძ.ს. „ნუგუზიძის“	მიმღებარე ტერიტორია
უზ. ინჟინერი	რ. მოლაბაძე	04-6-1033 ძ.ს-ს	ელ. მომარაგება
ინჟინერი	ნ. თეთრაშვილი	ელ. მომარაგება	სტალია
ელ. მომარაგება	ლ. ხისხაური	მ. პრ.	3
მ. პრ.	3	ფურც. №	3
ფურც. №	3	ფ. რაოდ	4
მ. პრ.	3	სს. „თელასი“-ს	საპროექტო ჯგუფი
ფ. რაოდ	4	სს. „თელასი“-ს	საპროექტო ჯგუფი

476400

476500

476600

476700



პირობითი აღნიშვნები

— V —	B	—	წყალი
— J —	K	—	კანალიზაცია
— თ.ძ. —	T	—	თბო.სქელი
— ტ —	C	—	კავშირგაბმულობა
— V — V — V —		—	არსებული საკაბელო ქსელი
— V — V — V —		—	საპროექტო (10კვ) საკაბელო ქსელი
— V — V — V —		—	საპროექტო (10კვ) საკაბელო ქსელი (მიწაში)
◁			ძვესაღმურა

30.11.16	პროექტი: VV-13-17 ელექტროტექნიკური ნაწილი		
ვაკის რ-ნი, შიდაშენიან ქუჩა, ძ.ს. „ნუგუბიძის“ მიმდებარე ტერიტორია			
ელ. მომარაგება	სტადია	ფურც. №	ფ. რაოდ
	მ. პრ.	3	3
6-10კვ კაბელის საკაბელო ტრასა ძ.ს. №3036-სა და ძ.ს. „ნუგუბიძის“ ფ-22 შორის ავტოტრანსპორტული კაბელის მოწოდების უზრუნველყოფა		ს.ს. "თელავი"-ს საპროექტო ჯგუფი	

476700 476800 476900 477000 4620900 4621000 4621100